



MEMORIAL DESCRITIVO DE REFORMA DA CAMARA MUNICIPAL DE ARCEBURGO – MG

O presente memorial constitui elemento fundamental para o cumprimento das metas estabelecidas para a execução de reforma que serão executadas no prédio da Câmara Municipal de Arceburgo – MG.

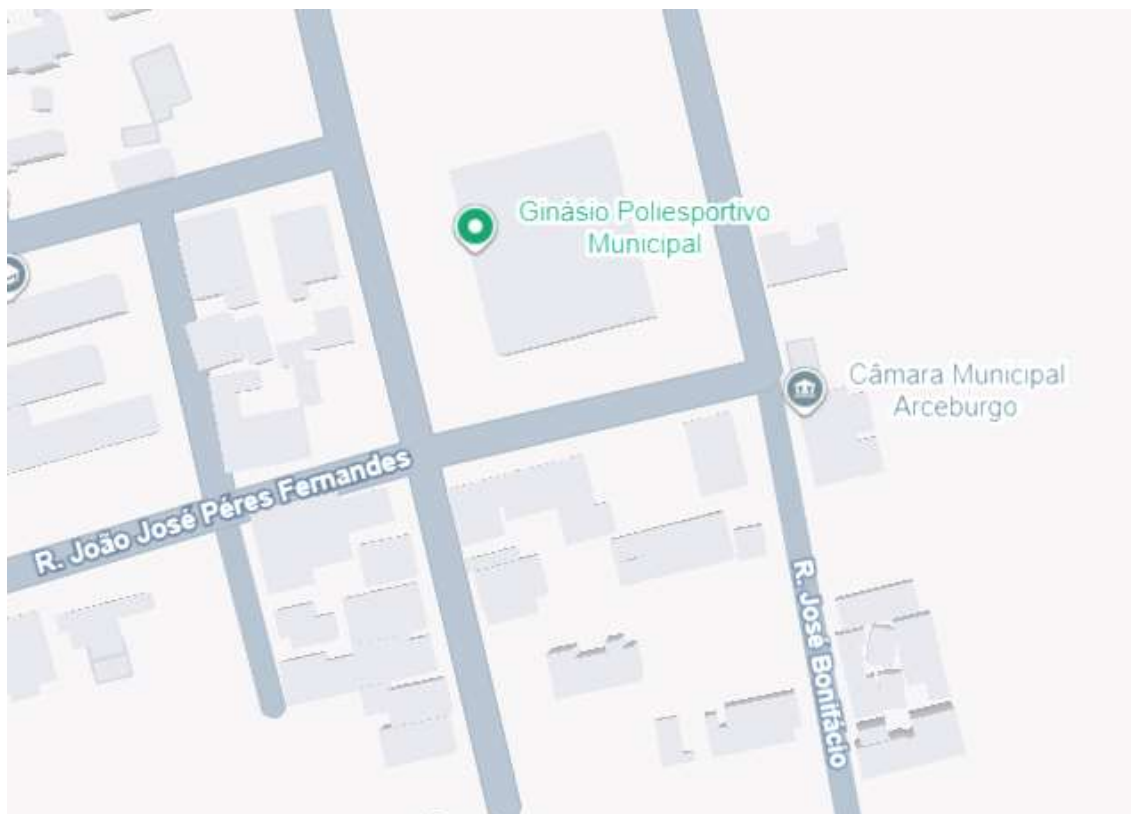
Será de inteira responsabilidade da CONTRATADA o fornecimento de todos os materiais, equipamentos e mão de obras necessárias para a perfeita execução dos serviços abaixo discriminados.

O presente memorial refere-se a planilha orçamentária, arquivo complementar que contempla os serviços necessários e valores a serem executados. A planilha de embasamento foi a CDHU 195 (sem desoneração).

1 – REFORMA DA CAMARA MUNICIPAL DE ARCEBURGO – MG:

Este memorial é referenciado pela planilha de execução de reforma do prédio da câmara municipal de Arceburgo – MG, localizada na Rua José Bonifácio, 691, Centro na cidade de Arceburgo – MG.

1.1 – MAPA DE SITUAÇÃO:



Localização: 21° 22' 02" S – 46° 56' 18" W



Fachada por Street View na data de 19/06/2025.

2 – NECESSIDADE DE REFORMA:

A reforma se faz necessária devidos aos problemas abaixo descrito:

Existente pontes de infiltração na cobertura, por parte das calhas existentes, o problema acontece devido a saída dos condutores de água. Os condutores foram feitos com previsão para 150mm, porém na sequência, foi instalado tubulação de condução das águas pluviais de 100mm e a emenda dos mesmos foram feitas com manta asfáltica, consequentemente causando problemas no forro existente, o que se faz necessário a troca do mesmo.

Outro ponto, não foram instaladas tomadas altas o suficiente para atendimento das demandas do prédio, se faz necessário o corte das paredes com demolição, instalação de condutores de pvc corrugado, caixas 4x2, e tomadas no estilo 2P+T e o cabeamento necessário para instalação das mesmas.

O forro de gesso atual, devido ao problema elencado a cima, contém diversos danos, desde

3 – ITENS A SEREM CONSIDERADOS:

1.0 – REMOÇÃO / DEMOLIÇÃO

- 1.1 – Retirada de telhamento perfil e material qualquer, exceto barro – O item remunera a remoção da cobertura do salão onde estão as instalações do plenário, retirada das telhas metálicas;
- 1.2 – Retirada de cumeeira, espigão ou rufo perfil qualquer – O item remunera a remoção da cumeeira metálica do local onde serão removidas as telhas;
- 1.3 – Remoção de calha ou rufo – O item remunera a remoção das calhas cocho e dos rufos de encosto das laterais do telhado;
- 1.4 – Demolição manual de forro em gesso, inclusive sistema de fixação – O item remunera a remoção total dos forros devido ao problema de umidade;
- 1.5 – Remoção de aparelho de iluminação ou projetor fixo em teto, piso ou parede – O item remunera a remoção das lâmpadas embutidas no forro, com retirada para reaproveitamento;

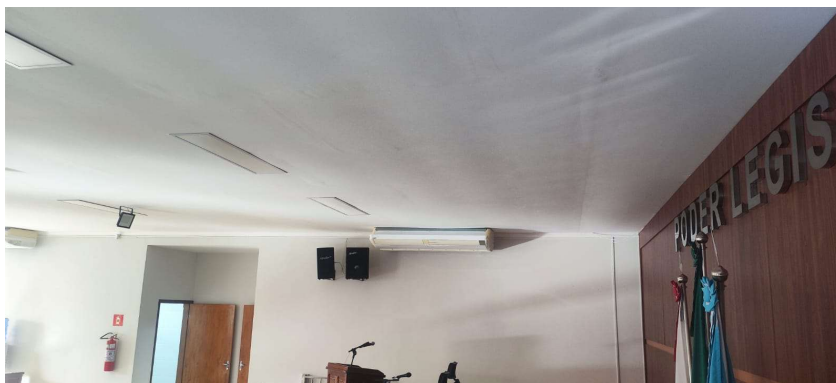


- 1.6 – Demolição manual de alvenaria de elevação ou elemento vazado, incluindo revestimento – O item remunera os cortes da parede e remoção da alvenaria para instalação de conduites e caixas 4x2;

2.0 – RECOLOCAÇÃO / CONSTRUÇÃO

- 2.1 - Calha, rufo, afins em chapa galvanizada nº 24 - corte 1,00 m – O item remunera a instalação de calhas com condutores de 100mm, condizentes com os que existem nas dependências do prédio;
- 2.2 - Recolocação de telha em fibrocimento ou CRFS, perfil modulado ou trapezoidal – O item remunera a recolocação das telhas, cumeeira e rufos de encosto, removidos;
- 2.3 - Forro em placa de gesso liso fixo – O item remunera a instalação de forro de gesso acartonado em toda o local onde foi retirado, com vão para instalação das luminárias de embutir;
- 2.4 - Tubo em polietileno de alta densidade corrugado perfurado, DN= 2 1/2', inclusive conexões – O item remunera a instalação de corrugado para passagem de fiação e ligação das tomadas;
- 2.5 - Tomada 2P+T de 10 A - 250 V, completa – O item remunera a instalação de tomadas para embutir a fiação exposta;
- 2.6 – Reboco – O item remunera a argamassa para rebocar os locais que foram cortados para embutir conduite e caixa;
- 2.7 - Massa corrida a base de PVA – O item remunera a aplicação de massa corrida e o lixamento;
- 2.8 - Tinta látex antimofa em massa, inclusive preparo – O item remunera a pintura interna do prédio de onde serão feitas as alterações;
- 2.9 - Cabo de cobre de 4 mm², isolamento 750 V - isolamento em PVC 70°C – O item remunera a instalação de cabo de cobre para as tomadas instaladas;

4 – RELATORIO FOTOGRAFICO DAS NECESSIDADES:



FORRO DE GESSO COM DETALHES



FORRO DE GESSO COM DETALHES



FORRO DE GESSO COM DETALHES



FORRO DE GESSO COM DETALHES



SAÍDA DE ÁGUA COM REDUÇÃO SEM MATERIAIS ADEQUADOS



SAÍDA DE ÁGUA COM PROBLEMAS DE IMPERMEABILIZAÇÃO



SAÍDA DE ÁGUA COM PROBLEMAS DE IMPERMEABILIZAÇÃO



TELHADO A SER REMOVIDO E REINSTALADO PARA MANUTENÇÃO DAS CALHAS

ALCIDES RODRIGUES DA SILVA NETO
CAU: 46595-1